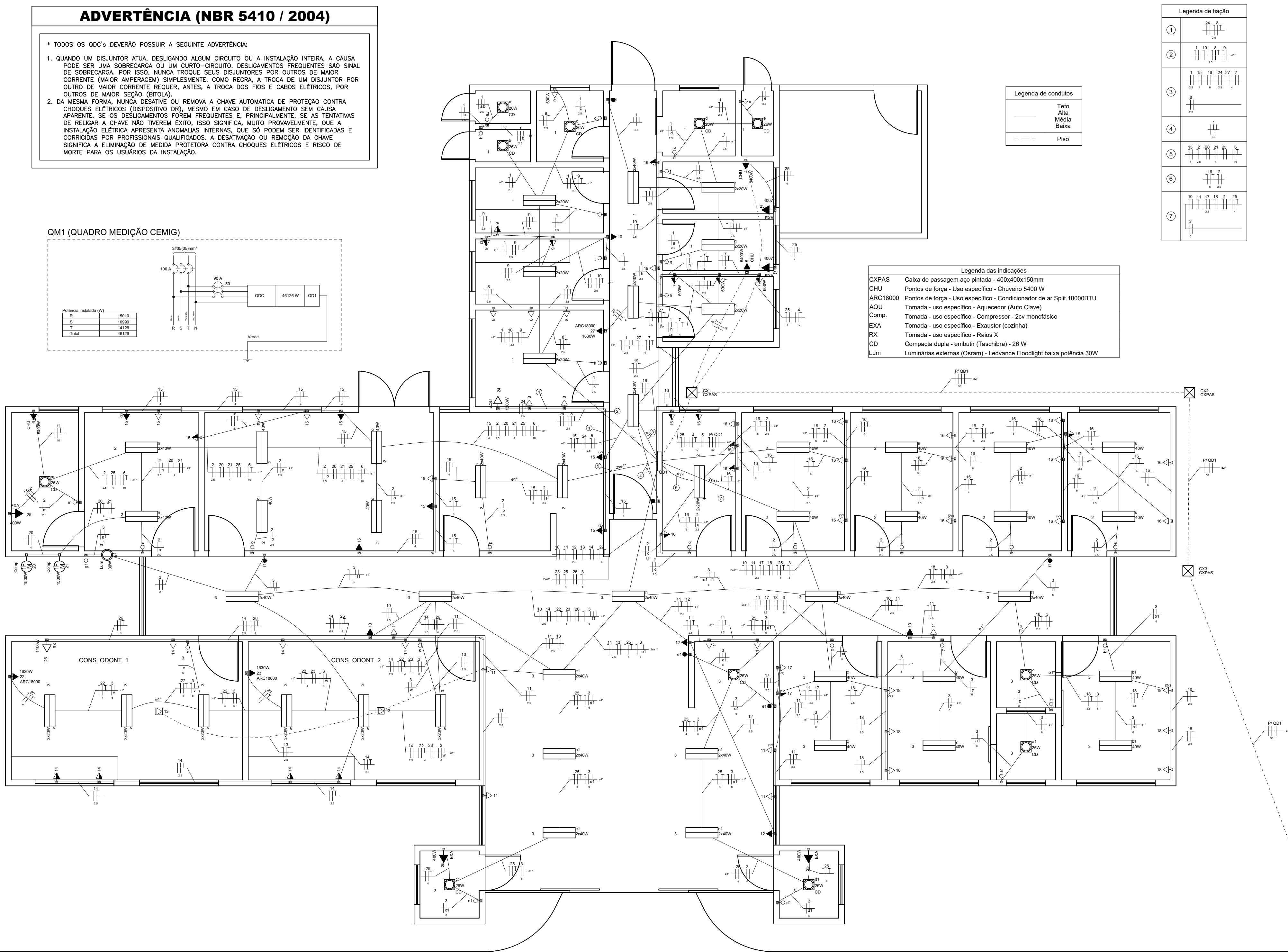
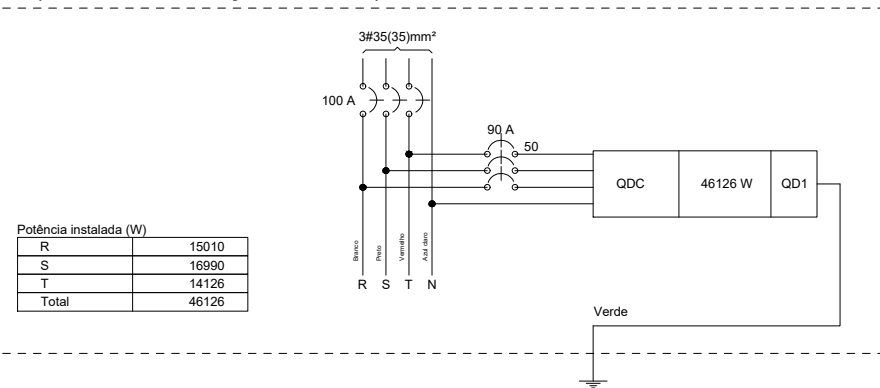


ADVERTÊNCIA (NBR 5410 / 2004)

- * TODOS OS QDC's DEVERÃO POSSUIR A SEGUINTE ADVERTÊNCIA:
1. QUANDO UM DISJUNTOR ATUA, DESLIGANDO ALGUM CIRCUITO OU A INSTALAÇÃO INTEIRA, A CAUSA PODE SER UMA SOBRECARGA OU UM CURTO-CIRCUITO. DESLIGAMENTOS FREQUENTES SÃO SINAL DE SOBRECARGA. POR ISSO, NUNCA TROQUE SEUS DISJUNTORES POR OUTROS DE MAIOR CORRENTE (MAIOR AMPERAGEM) SIMPLEMENTE, COMO REGRA, A TROCA DE UM DISJUNTOR POR OUTRO DE MAIOR CORRENTE REQUER, ANTES, A TROCA DOS FIOS E CABOS ELÉTRICOS, POR OUTROS DE MAIOR SEÇÃO (BITOLA).
 2. DA MESMA FORMA, NUNCA DESATIVE OU REMOVA A CHAVE AUTOMÁTICA DE PROTEÇÃO CONTRA CHOQUES ELÉTRICOS (DISPOSITIVO DR), MESMO EM CASO DE DESLIGAMENTO SEM CAUSA APARENTE. SE OS DESLIGAMENTOS FOREM FREQUENTES E, PRINCIPALMENTE, SE AS TENTATIVAS DE RELIGAR A CHAVE NÃO TIVEREM ÊXITO, ISSO SIGNIFICA, MUITO PROVAVELMENTE, QUE A INSTALAÇÃO ELÉTRICA APRESENTA ANOMALIAS INTERNAS, QUE SÓ PODEM SER IDENTIFICADAS E CORRIGIDAS POR PROFISSIONAIS QUALIFICADOS. A DESATIVAÇÃO DO REMOÇÃO DA CHAVE SIGNIFICA A ELIMINAÇÃO DE MEDIDA PROTETORA CONTRA CHOQUES ELÉTRICOS E RISCO DE MORTE PARA OS USUÁRIOS DA INSTALAÇÃO.

QM1 (QUADRO MEDIÇÃO CEMIG)



Legenda de fiação

1	
2	
3	
4	
5	
6	
7	

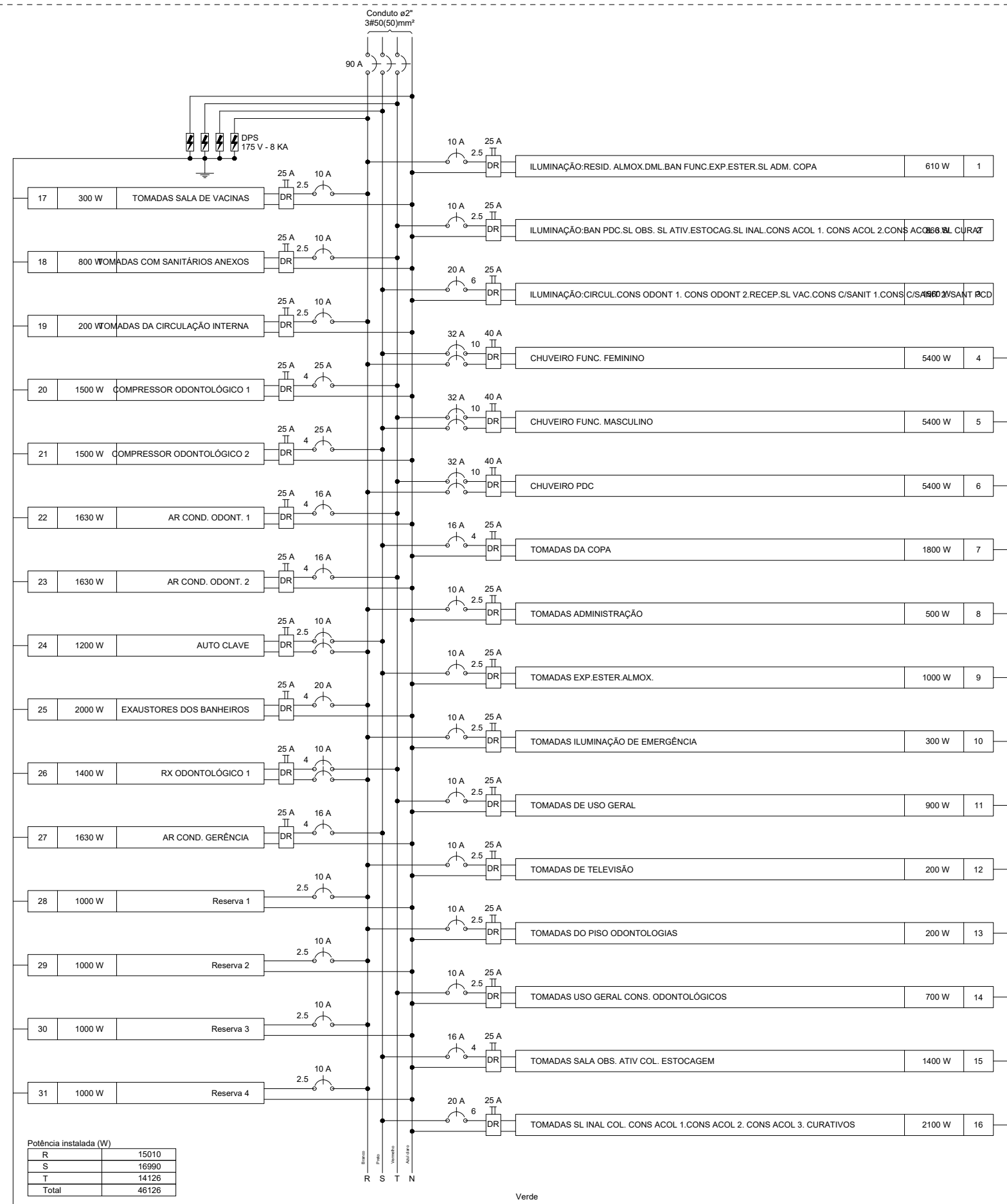
Legenda de condutos

	Teto
	Alta
	Média
	Baixa
	Piso

Legenda das indicações

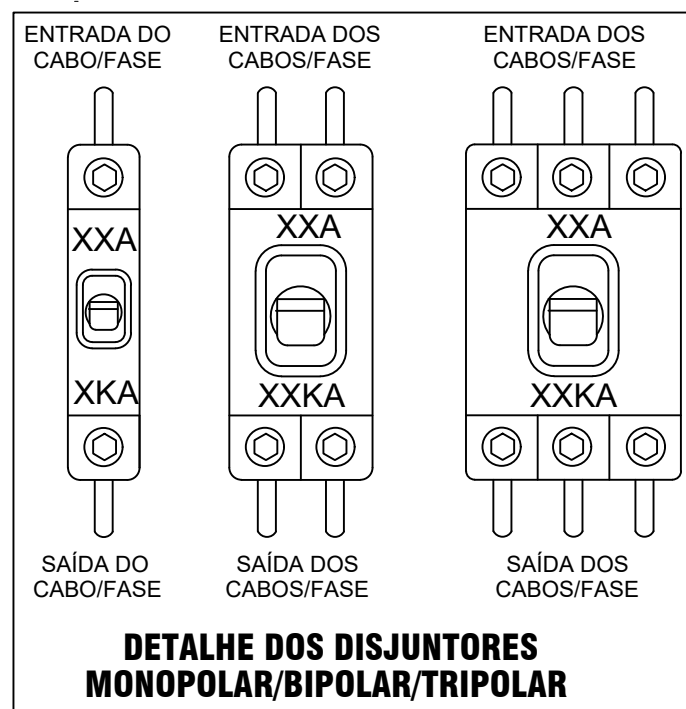
CXPAS	Caixa de passagem aço pintada - 400x400x150mm
CHUJ	Pontos de força - Uso específico - Chuveiro 5400 W
ARC18000	Pontos de força - Uso específico - Condicionador de ar Split 18000BTU
AQU	Tomada - uso específico - Aquecedor (Auto Clave)
Comp.	Tomada - uso específico - Compressor - 2cv monofásico
EXA	Tomada - uso específico - Exaustor (cozinha)
RX	Tomada - uso específico - Raios X
CD	Compacta dupla - embulir (Taschibra) - 26 W
Lum	Luminárias externas (Osram) - Ledvance Floodlight baixa potência 30W

QD1 (QDC)



Legenda

	2 Tomadas altas a 2,20m do piso
	2 Tomadas baixas a 0,30m do piso
	2 Tomadas médias a 1,10m do piso
	Caixa de passagem
	Entrada de serviço
	Interruptor simples 1 fela - 1,10m do piso
	Luminária LED 30W
	Luminária p/ lâmpada fluorescente compacta
	Luminária p/ lâmpada fluorescente tubular
	Motor monofásico a 0,30m do piso
	Quadro de distribuição
	Quadro de medição
	Tomada alta a 1,80m do piso
	Tomada alta a 2,20m do piso
	Tomada baixa a 0,30m do piso
	Tomada média a 1,10m do piso
	Tomada no piso



PROJETO DISTRIBUIÇÃO ELÉTRICA

PROPRIETÁRIO:	CONSTRUTORA CENTRO MINAS	CPF/CNPJ:	21.037.718/0001-22
ENDEREÇO DA OBRA:	RUA JOSÉ CÂNDIDO MURTA		
BAIRRO:	NOVA CONQUISTA	CIDADE:	SANTA LUZIA
ESTADO:	MINAS GERAIS	CARGA INSTALADA	46 KWATTS
DESTINAÇÃO DA EDIFICAÇÃO:	PÚBLICO - SAÚDE	ART-CREA MG N°:	XXXXXXXXXXXXXXXXXX
ETAPA DO PROJETO	INICIAL	REVISÃO:	R - 01
RESPONSÁVEL TÉCNICO:	ROGERIO ROLDI RODRIGUES CREA 84.150/D-MG		
CONTEÚDO DA FOLHA:	DISTRIBUIÇÃO ELÉTRICA DO PAVIMENTO		
DETALHES CONSTRUTIVOS	DIAGRAMA MULTIFILAR		
NOTAS GERAIS	ARQUIVO:		
PROJETO 0001			DATA DE CONCLUSÃO:
21/06/2019			FOLHA:
			01/02

Termo de Responsabilidade:

Eu, **Rogério Roldi Rodrigues, Engenheiro Eletricista/Civil - CREA 84150/D - responsável técnico pelo projeto em questão, declaro ser do meu conhecimento o disposto na Lei Federal nº 5.194/66, de 24/12/1966, na Lei nº 9.610/98, de 19/02/1998 e ainda nas Resoluções, Instruções Normativas, Atos do CONFEA e do CREA-MG, responsabilizando-me, única e exclusivamente, administrativa ou judicialmente, em casos de arguição por violação de direitos autorais.**

FORMATO A1 - ALONGADO